

Stabilizatory temperatury ciepłej wody użytkowej

Typ SCWA

Zastosowanie

Stabilizatory temperatury przeznaczone są do instalowania w węzłach ciepłych z przepływowymi wymiennikami ciepłej wody użytkowej, przy zastosowaniu automatyki ograniczającej temperaturę (np. regulatorów temperatury bezpośredniego działania)

Cechy szczególne

- utrzymywanie temperatury c.w.u. w granicach $\pm 1^\circ\text{C}$, w stosunku do temperatury zadanej
- stabilizacja temperatury c.w.u. realizowana jest poprzez mieszanie wody o różnych i szybko zmieniających się temperaturach

Budowa

Stabilizator temperatury c.w.u. zbudowany jest jako zbiornik stalowy cylindryczny cynkowany ogniowo. W górnej części zbiornika umieszczono króciec wlotowy (1) i wylotowy (2), których przyłącza wykonywane są indywidualnie do potrzeb odbiorcy. Dodatkowo w dnie górnym znajduje się króciec odpowietrzający (3) i króciec do wkręcenia termometru (4). Na płaszczu w górnej części znajduje się para króćców (5) służąca do podłączenia czujnika temperatury regulatora jak również termomanometru. W dolnej części umieszczona jest para króćców (6) przeznaczona do podłączenia cyrkulacji. Oczyszczanie komory zbiornika odbywa się przy wykorzystaniu króćca spustowego (7).



Stabilizatory temperatury c.w.u. Posiadają:

- atest PZH.
- znak CE dla temperatur $T > 110^\circ\text{C}$

Dane techniczne

Typ	Pojemność dm ³	Temperatura nominalna °C	Ciśnienie nominalne bar	Masa netto kg	H	Króciec D**
SCWA 100	100	110	6	45	775	DN40-80 PN16
SCWA 200	203			58	1175	
SCWA 250	251			70	1405	
SCWA 286*	286			79	1575	DN40-80 PN6
SCWA 350	350			95	1885	DN40-150 PN16
SCWA 400	403			105	2075	
SCWA 500	510			150	2600	
SCWA 600	601			190	3000	

Zastrzega się prawo do wprowadzenia zmian konstrukcyjnych

* wielkość SCWA 286 DN80 (dawna nazwa SCWA) jest wielkością produkowaną seryjnie

** wymiary przyłączeniowe kołnierzy wg PN-EN 1092-1:2007

*** możliwe wykonania jako stabilizatory temperatury wody lodowej lub glikolu

Oznaczenie stabilizatora temperatury c.w.u.

SCWA 400 / 80 / 110



- 1 - typ stabilizatora temperatury c.w.u.
- 2 - oznaczenie pojemności zbiornika
- 3 - średnica nominalna DN króćca wlotowego i wylotowego
- 4 - temperatura obliczeniowa

Wykonanie specjalne:

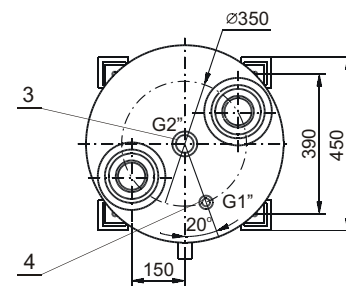
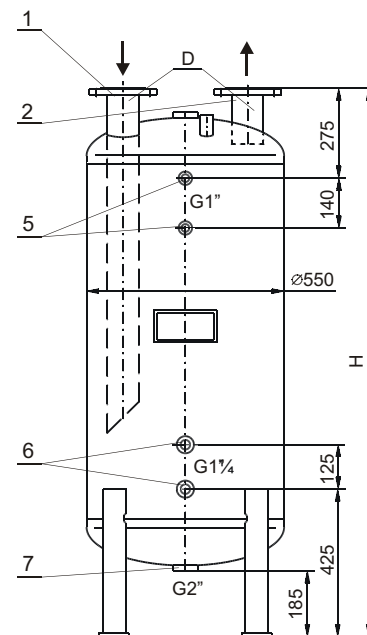
- kołnierze przyłączeniowe na ciśnienie PN6 lub PN16, inne niż podane w tabeli
- króćce gwintowane G3" (króciec wlotowy i wylotowy).

Dla wykonań specjalnych rodzaj zmian należy określić w zamówieniu.

Podczas zastosowania czynnika innego niż woda należy określić to w zamówieniu.

Opis

1. Króciec dopływowy
2. Króciec odpływowy
3. Króciec odpowietrzający
4. Króciec termometru
5. Króćce czujnika temperatury
6. Króćce do podłączenia cyrkulacji
7. Króciec spustowy



Stabilizator temperatury ciepłej wody użytkowej typ SCWA (budowa i wymiary)